

相互扶助
団 結
共存共栄



発行 協同組合 島根県鐵工会

〒690-8567 松江市西津田 一丁目 9 番50号

☎ (松江) 0852

□鉄鋼営業部鉄鋼 24-2530
板金 24-2528

□工機営業部 24-2529

□建材営業部 24-2531

□総務部 24-2156

□関連団体事業部 24-2157

□内陸倉庫 24-2155

□中部営業所

〒699-0406 松江市宍道町佐々布868-54

☎ 0852-66-3010

□出雲営業所

〒693-0017 出雲市枝大津町21-3

☎ 0853-22-9288

□浜田営業所

〒697-0006 浜田市下府町327-55

☎ 0855-22-1888



中小企業の皆様に寄り添う、 という使命

株式会社商工組合中央金庫

松江支店長 松本 啓一郎

平素より協同組合島根県鐵工会様ならびに組合員の皆様におかれましては、私ども商工中金に対しまして格別のご支援・ご高配を賜り、厚く御礼申し上げます。

新型コロナウイルス感染症の影響により、企業の業績だけでなく、産業構造にも大きな変化をもたらしているところであり、7月に公表した商工中金景況調査では、新型コロナウイルス感染症の影響により約85%の中小企業の方々が前年比売上減と回答し、先行きにも悲観的な見方が多数を占めました。

こういった局面を乗り越えて、事業を継続させていくためには、感染症対策と経営の両立が喫緊の課題であり、具体的には、①新常态（ニュー・ノーマル）に適応した事業展開、②IT・デジタル技術の活用による業務プロセスの見直し、③人材の流動化や働き方の見直しへの対応、④感染症を念頭に置いたBCP（事業継続計画）への対応といった課題に対する取組みが求められているところです。

商工中金は、中期経営計画において「経営支援総合金融サービス事業」への転換を掲げ、中

小企業の皆様の悩みや課題を共有し、地域金融機関や外部専門機関との連携・協業を密にしながら、商工中金の特長を活かしたソリューションを提供する体制の整備と高度化を図ってまいります。

新型コロナウイルス感染症によって、これまで経験したことのない変化から、様々な業界で新たな動きが始まり、企業のあり方や人々の働き方も変わっていきます。今、中小企業の皆様に必要なのは、この状況を乗り切るための強い思いと、これから先も成長しつづけるためのビジョンです。私ども商工中金は、資金繰り支援に加え、1社1社のニーズに合わせた本業支援や企業価値向上につながるソリューションを提供し、これから始まる新しい社会へ、中小企業の皆様とともに進んでまいります。



組合員異動

○新規加入組合員

7.6 カナツ技建工業株式会社（代表取締役 金津 任紀 氏）松江市春日町636番地（電話0852-25-5555）土木、建築工事、建設資材の製造、加工 他。従業員272名。

8.7 加茂精工株式会社（代表取締役 今瀬 玄太 氏）出雲市小境町1700番地2（電話0853-67-9121）機械部品の製造、販売。従業員67名。

8.27 伸和機械株式会社（代表取締役 直井 一晃 氏）松江市矢田町142番地5（電話0852-24-7600）建設、産業車輛（特殊）販売、リース、修理。従業員18名。

○代表者変更

7.14 リョーノーファクトリー株式会社（松江市東出雲町揖屋686番地1）代表者が、川村 芳弘 氏から金塚 巧 氏へ替わられました。

7.21 ヤンマーキャステクノ株式会社（松江市八幡町960番地）代表者が、藤井 登喜男 氏から金井 保博 氏へ替わられました。

7.22 オーエム金属工業株式会社（松江市宍道町佐々布75番地）代表者が、笹永 浩志 氏から常石 茂樹 氏へ替わられました。

8.5 有限会社桜木機工（大田市波根町800番地5）代表者が、桜木 禎男 氏から月森 渉 氏へ替わられました。

9.15 有限会社石飛鉄工所（出雲市大社町中荒木港2469番地3）代表者が、石飛 英治 氏から増田 敏之 氏へ替わられました。

○譲渡

8.11 有限会社藤川板金（代表 藤川 隆幸 氏 仁多郡奥出雲町大馬木1960番地1）より、藤川板金 藤川 隆幸 氏 仁多郡奥出雲町大馬木1899番地）へ出資持分が譲渡されました。

○住所変更

9.10 有限会社銘板センター山陰 住所が松江市西川津町2519番地から松江市北陵町18番地2へ変わられました。

職員人事異動

○昇任

（令和2年10月1日付）

浜本 昌宏 鉄鋼営業部課長代理として浜田営業所勤務
（鉄鋼営業部係長として浜田営業所勤務より）

○異動

（令和2年10月1日付）

渡部 さと子 工機営業部 （総務部より）
大瀨 俊介 工機営業部として中部営業所勤務
（商品管理部より）

○有期雇用

（令和2年10月1日付）

松本 俊作 商品管理部

○退職

（令和2年8月31日付）

石原 敏明 鉄鋼営業部

「ノー残業デー」実施のお知らせ

当組合では業務の効率化、法遵守の推進及び、職員のワークライフバランス（仕事と生活の調和）向上を目的として、「ノー残業デー」を平成29年5月より、月2日程度実施致しております。実施日につきましては、月ごとに都度お知らせいたします。

「ノー残業デー」当日は、職員は原則として、就業定時刻（午後5時30分）に退社致します。

取引先様におかれましては、電話対応・来訪等でご不便をおかけしますが、ご理解・ご協力を賜りますようお願い申し上げます。

今後の予定と致しましては、以下の通りです。

10月14日（水）、10月21日（水）

11月4日（水）、11月18日（水）

12月2日（水）、12月16日（水）

臨時休業のお知らせ

当組合では、今後の2020年間カレンダーにおきまして、新型コロナ対策の一環のため下記の通り臨時休業とさせていただきますのでお知らせします。

ご不便とご迷惑をお掛けしますが、何卒ご理解賜りますようお願い申し上げます。

・10月31日（土）
・11月21日（土）
・12月5日（土）

営業日→臨時休業日

鋼 材 市 況

(9月30日現在)

■概況■

国内の景気につきましては、9月8日発表された2020年4～6月期の実質 GDP 成長率(2次速報)が前期比△7.9%(年率換算△28.1%)と1次速報よりも小幅ながら下方修正され、リーマンショック時のマイナス幅を大きく上回り、戦後最悪のマイナス成長を更新。新型コロナウイルス感染拡大が日本経済に大きなショックを引き起こし、内外の需要ともに急速に冷え込んだことを示しており、中でも個人消費と輸出の落ち込みが大きくなっています。

国内の景気については、緊急事態宣言の解除後、足元では最悪期は脱しており、また、政府や地方行政などによる支援により、感染拡大防止と経済活動再開の両立を目指し、徐々にではありますが個人消費が持ち直してきており、また、中国など海外での経済活動の再開や、世界的な IT 関連需要などもあり輸出についても同様となっています。V 字回復とはいかないものの、7～9月期の実質成長率は前期比+3.6%(年率換算+15.1%)と四半期ぶりにプラスに転じる見込みとなっています。

一方、世界に目を転じてみると感染拡大が一定程度、収まってきている地域と未だ抑え込みが見通せない地域があり、感染拡大防止と経済活動の両立を目指しながらも、各国で厳しい対応が続いており、世界的な経済の回復は見通せない状況となっています。早くて2021年のワクチン開発までは、政治はブレーキとアクセルをいかに使いこなしながら経済活動を行うか、難しい舵切を迫られる状況です。

鋼材の市況としましては、国内の需要は一部の業種については戻り始めているものの、全体的には低水準な生産活動となっていますが、一方で、中国の急速な経済活動の回復により、原材料高となっており、原料高製品安を解消するため高炉、電炉とも、様々な品種において値上げを唱えています。

年初には他人事のように感じていた新型コロナウイルス感染拡大の影響に、日本経済も飲み込まれ、かつてない不況を国民が味わう中、すでに今年は第4コーナーを迎えています。

■鋼板■(弱含み横這い)

中板市場は、コロナ禍に伴う内需全般の不振が影響し、店売りマーケットにおける末端実需も依然として不振状態が続いており、前年同期と比べると15～20%減と低水準で市中の荷動き、引き合いも相変わらず盛り上がり欠ける状況です。

厚板市場の需要は、産機・建機が落込み、荷動きは冴えない状況で、国内高炉メーカーは上工程も生産調整を行う一方で、圧延の稼働も抑制気味です。また鋼板類は、店売

り分野向けの売り腰が締まってきており、日本製鉄が5千円の値上げを打ち出した他、東京製鉄も10月契約分から2千円値上げを致しました。海外市況も強気な姿勢を示しており、販売環境は良くない中、メーカーの唱えを受けてコイルセンターなどの流通は様子見商状が続く模様です。鋼板シャー溶断業者の稼働率は概ね70%前後の水準を維持しており、工事の一時中断・延期など工事スケジュールの調整によって切板発注が未確定のケースが出てきています。このように鋼板類は、徐々に荷動きの回復を期待する声も市中からは聞かれますが、コロナ禍が続き、先行き不透明感が強く秋需は期待しづらい状況で引き続き苦戦が続くと予想されます。

■薄板■(強含み横這い)

薄板3品は、年末に向け基調が強くなってきています。

新型コロナウイルスの終息には、今しばらく時間がかかると思われる中、盛り上がり欠けていた需要環境に若干の兆しが見えてきました。これまで建設需要が低調に推移したことに加え、製造業の生産活動が停滞し、鋼材需要は大きく落ち込んでいました。しかし、下期を迎え、自動車業界は大手メーカーが10～12月期の国内自動車生産台数の大幅上方修正を打ち出し、建築面でも物流倉庫やホテルなどの大型案件が控え、公共土木の需要は計画通り動く見込みであり、加えて海外、特に中国の旺盛な内需が受給のバランスの改善を進めています。

この様な環境が多少なりとも整ってきたこともあり、高炉、電炉、海外メーカー各社が次々と価格の値上げを発表しました。鉄スクラップの高止まりや原料高はそれを後押しし、年末へ向け基調は右肩上がりに推移するものと思われます。但し、本年は例年と違い、新型コロナウイルスが経済活動にどれほどの影響を与えるか未知数であり、今後の需要動向には注視していく必要があります。何れにしても、現段階においては、環境が整ったことで、強含み横這いの様子見の状況となっています。

■H形鋼、一般形鋼■(強含み横這い)

電炉 H 形鋼メーカー大手である東京製鉄の2020年10月契約の H 形鋼など形鋼類の製品販売価格は据え置くと発表となったものの、環境が整い次第の値上げの構えを示しており、来月以降の値上げに含みを持たせております。

高炉メーカーである日本製鉄の建材製品を扱う商社・特約店などで構成される“ときわ会”がまとめた8月末の H 形鋼全国流通在庫は前月末比800トン、0.5%減の16万2100トンと7ヶ月連続で減少しております。在庫率は2.46ヶ月で、16万トン台の低水準が3ヶ月続いており、流通による需要規模を踏まえた慎重な仕入れ姿勢が続いております。

製品需要面は、低位の市中在庫の中で8月の日当たりの出庫量は7月比で増加傾向にあり、建築・土木とも需要の底は強く、ある程度の荷動きが継続しております。一方、メーカーのコスト面では、中国需要が鉄鉱石価格の上昇をけん引し、鉄スクラップ市況にも上昇圧力が波及しており、更なる水準上昇の可能性が大きくなっております。その他、

減産によるコスト増も追い打ちとなっており、今後の市況に影響を及ぼしていくものと思われます。

■カラーコイル■（弱含み横這い）

引き続き国内の化粧鋼板市況においては、新型コロナウイルスの影響を大きく受けており、需要などに大幅な打撃を与えております。工場や店舗、また住宅の需要などに計画の見直しなどの動きがみられ、それに伴いカラーコイルの需要へも減少の動きがみられています。

厚番手（0.5mm～0.8mm）では、時期的に着工件数がある事から多少の需要の伸びがあるものと思われます。薄番手（0.35mm～0.4mm）においては新規の新築住宅着工数も少なく、伸びを欠いている状況です。

価格においても、上記にあげた状況が改善されるにはかなりの時間が必要になることから、年内もしくはそれ以上値上げの動きはみられないと思われ、現状のまま、弱含みで推移するものと考えられます。

■ステンレス■（強含み横這い）

ニッケル系ステンレスは、強含み横這い基調となっています。

LME ニッケル価格は今年の5月から続伸、ステンレススクラップ価格も上昇しており、大手メーカーは6月から値上げ公表を続けています。市中の流通在庫へ高値玉の

流入が始まっており、加えて輸入材も原料高を受けた上伸の影響により市況は強含み横這いの傾向を見せています。

需要環境はコロナ禍による業務用厨房やガス機器の低迷、その他機械関連など多くの向け先も同様、市中の荷動きは振るわず、低位横這いから抜け出せていません。ただし自動車関連は6、7月に底打ちし、建築分野などは下期以降の活動水準に上向きの兆しが見られるなど、緩やかな回復傾向となっています。価格動向による今後の市況の動きを注視する必要がありますが、当面の間は強含み横這いで推移していくものと思われます。

■異形鉄筋■（強含み）

異形鉄筋の市況は、スクラップ価格が上昇したことで、メーカー各社が値上げを打ち出し、需要者側も受け入れる動きが広がり、強含みで推移しました。

県内においては民間・公共工事とも秋需要期で工事が増えることが予想され、需要・引き合い共に増えてくると考えられます。

今後につきましては、先行きの不透明感からゼネコンの指値は厳しいと思いますが、日本のスクラップ価格は依然として割安なため、さらなる上昇が見込まれます。今後メーカーは、採算重視の販売姿勢をさらに強めることが予想され、先行きに関しては強含みで推移すると思われます。

島根ものづくり技術支援センターのご案内



三次元 CAD/CAM システム
MasterCAM



三次元座標測定機
PRISMO Navigator 5
カールツァイス製



5 軸制御マシニングセンター D500
牧野フライス製作所製



立形マシニングセンター
YBM640V 安田工業製

「島根ものづくり技術支援センター」は、島根県内のものづくり企業の技術力を強化することを目的に設置された施設です。

設備を実際に触りながらの実践型研修を開催し、更に研修受講者向けに機器開放しておりますので、試作トライアル（実体験）にご活用いただけます。

■機器開放事業

開放機器使用料金 [1 時間当り]

- ・ 三次元 CAD/CAM システム (MasterCAM) [700円]
- ・ 三次元座標測定機 (PRISMO navigator 5) [1,000円]
- ・ 5 軸制御マシニングセンター (D500) [2,000円]
- ・ 立型マシニングセンター (YBM640V) [1,500円]

ご利用時間：月～金（祝祭日を除く）9：00～17：00

上記以外の日、時間帯の利用もご相談に応じます。

専属の指導員によるマンツーマンでの操作指導も可能です。

■実践型研修（受講料無料）

各設置機器について操作方法習得のため実践型研修を実施。プログラムやオペレーションを習得したい方を対象に操作説明と実習を行います。

開催日程は別途お知らせいたします。

申込み・お問い合わせ先は下記のとおりです。

会 場：「島根ものづくり技術支援センター」
松江市矢田町250-102
松江内陸工業団地 島根県鐵工会敷地内
主 催：協同組合島根県鐵工会
お問い合わせ先 TEL (0852) 24-2157
協力機関：公益財団法人しまね産業振興財団
TEL (0852) 60-5114

令和元年度補正・令和二年度補正

「ものづくり・商業・サービス生産性向上促進補助金」 (4次締切分)について

事業概要

ものづくり・商業・サービス生産性向上促進補助金は、中小企業・小規模事業者等が今後複数年にわたり相次いで直面する制度変更等に対応するため、中小企業・小規模事業者等が取り組む革新的サービス開発・試作品開発・生産プロセスの改善を行うための設備投資等を支援するものです。

また、新型コロナウイルスの影響を乗り越えるために前向きな投資を行う事業者に対して、通常枠とは別に、補助率を引き上げ、営業経費を補助対象とした「特別枠」を新たに設け、優先的に支援します。さらに、業種別ガイドラインに基づいた感染拡大予防の取り組みを行う場合は、定額補助・上限50万円を別枠（事業再開枠）で上乗せします。

補助上限額 【一般型】 1,000万円（下限100万円）

※特別枠の場合に限り、事業再開枠50万の上乗せが可能。

【グローバル展開型】 3,000万円（下限1,000万円）

※グローバル展開型については、通常枠のみとなります。

補助率 【通常枠】 中小企業 1/2、小規模企業者・小規模事業者 2/3

【特別枠】 A類型 2/3、B・C類型 3/4

※A類型：サプライチェーンの毀損への対応、B類型：非対面型ビジネスモデルへの転換、C類型テレワーク環境の整備

【事業再開枠】 定額（10/10、上限50万円）

補助要件 以下を満たす3～5年の事業計画の策定及び実行（従業員に表明が必要）

- ・付加価値額 + 3%以上/年
- ・給与支給総額 + 1.5%以上/年
- ・事業場内最低賃金 ≥ 地域別最低賃金 + 30円

※事業計画終了時点において、給与支給総額の年率1.5%以上増加目標が達成できていない場合、事業計画中の毎3月時点において事業場内最低賃金の増加目標が達成できない場合は、補助金の一部返還を求めます。

公募期間

公募開始：令和2年 8月 4日（火）17時～

申請受付：令和2年 9月 1日（火）17時～

応募締切：令和2年 11月 26日（木）17時（4次締切）

○4次締切分の採択発表は、1月中を予定しています。4次締切後も申請受付を継続し、令和2年度内には、令和3年2月（5次）に締切を設け、それまでに申請のあった分を審査し、随時、採択発表を行います。（予定は変更する場合がございます。）

詳しくは全国中小企業団体中央会のホームページをご覧ください。

<https://www.chuokai.or.jp/hotinfo/reiwamono-0901koubo20200804.html>

申請方法

ものづくり補助金の申請は、電子申請システムでのみ受け付けます。本補助金の申請には、「gビズIDプライム」アカウントの取得が必要です。未取得の方は、お早めに利用登録を行って下さい。

・gビズIDホームページ：<https://gbiz-id.go.jp/top/>

お問合せ先：島根県中小企業団体中央会 連携支援課 TEL 0852-21-4809

新 商 品 紹 介

(株) 北川鉄工所



ストロング&コンパクトNC円テーブル

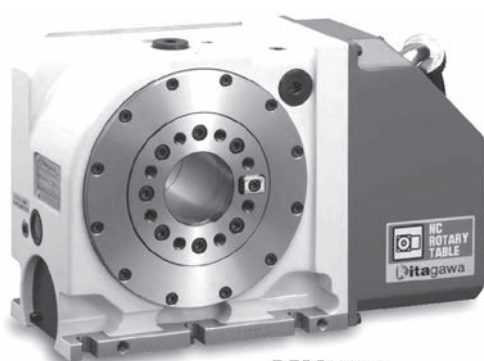
MKseries

kitagawa

NC円テーブル 更にパワフルで使いやすくなって新登場

今回ご紹介する商品は、今までの NC 円テーブルよりクラス最高のスペックを小さなボディに凝縮された強力なクランプトルクを実現した商品です。また、取付が向上し実効厚み寸法が小さくなり、切粉の掃けも改善されています。

ストロング&コンパクトNC円テーブルの MKシリーズに新サイズが加わり更にパワーアップ



MK200



MK250

性能向上

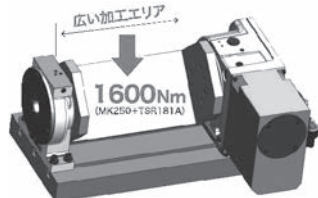
強力クランプトルク

◎クラス最高のスペックを小さなボディに
凝縮し余裕の加工

クランプトルク

570Nm (当社比163% MK200の場合)

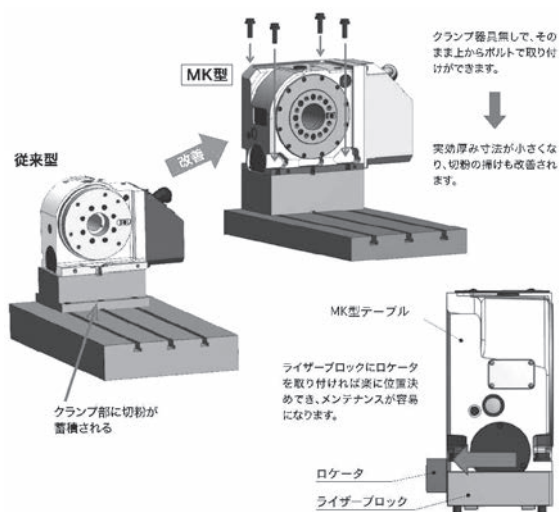
1000Nm (当社比167% MK250の場合)



当社のテールスピンドルとセットで
広がる治具スペースと強力クランプ

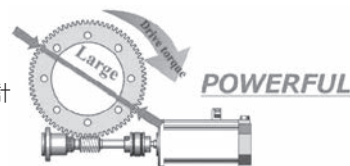
MK250 + テールスピンドルTSR1 81Aの
合計クランプトルクは
1000Nm + 600Nm = 1600Nm
MK200 + テールスピンドルTSRC 140の
合計クランプトルクは
570Nm + 400Nm = 970Nm

取付性向上



高い許容切削トルク

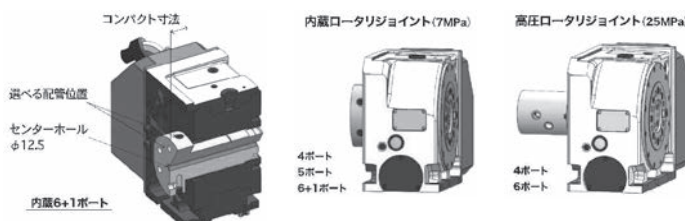
◎大径のウォームホイール設計
で余裕のリード切削を実現



選べるロータリージョイント

◎コンパクトな内蔵ロータリージョイントは4ポート、5ポート、6+1ポートから選べます。6+1ポートのセンターポートはφ12.5mmのマルチパスホールで、クーラント用、着座確認センサー取付け用などご自由にお使いいただけます。

◎25MPaの高圧用ロータリージョイント(4ポート、6ポート)にも対応し、治具の小型化、動作の高速化が可能です。



お問い合わせは (協) 島根県鐵工会 工機営業部まで TEL 0852-24-2529

《エコ商品》 ハイブリッド型発電機 エネブリッドシリーズ

今回は、アドテック株式会社より製造されている、災害に強くLPGが使えるハイブリッド型発電機をご紹介します。

こちらは、セルスタート・インバーターを標準搭載しており、工場の小型機器の利用はもちろん、屋外ポンプ・各種照明・業務用エアコン等の利用が可能です。100/200V

の集中取り出しコンセントを搭載されており、一般の家庭の供給と同様の方式となります。もしもの停電の際、自家発電システムとしての利用が可能な商品となっております。

定格電圧や出力等の違いにより3種類のラインナップがございます。詳細は問い合わせください。宜しくお願い致します。



ENEBRID
EP7000iWE

インバーター搭載を搭載した
100/200V 同時出力ができる
ハイブリッド型発電機



ENEBRID
EP3200iWE

30A 相当の出力！
エアコンや扇風機が使える
車に乗せて運べます

主要諸元

※外観や仕様等は予告なく変更する場合がございます。

						
名称	EP3200iWE		EP7000iWE		EP7000iWE-3P	
電圧調整方式	インバーター式		インバーター式		インバーター式	
定格電圧	交流100V		交流100/200V		単相115V／三相200V ^{※4}	
周波数	50Hz / 60Hz (切替式)		50Hz / 60Hz (切替式)		50Hz / 60Hz (切替式)	
定格出力	3.15kVA		6.0kVA ^{※3}		単相6.0kVA 三相6.0kVA	
エンジン	空冷4サイクルOHVエンジン		空冷4サイクルOHVエンジン		空冷4サイクルOHVエンジン	
総排気量	149.5cm ³		420cm ³		420cm ³	
使用燃料 ^{※1}	LPG、都市ガス ^{※2}	無鉛レギュラーガソリン	低圧LPガス	無鉛レギュラーガソリン	低圧LPガス	無鉛レギュラーガソリン
運転可能時間 (1/4～定格)	6～15.3時間 (8kgボンベ時)	7.2時間 (ガソリン満タン時)	20～52時間 (50kgボンベ時)	約6時間 (ガソリン満タン時)	18.5～50時間 (50kgボンベ時)	約5.5時間 (ガソリン満タン時)
騒音レベル(7m)	62dBA		70dBA		70dBA	
ガソリンタンク容量	7.5L		22L		22L	
エンジンオイル容量	0.9L		1.1L		1.1L	
サイズ(mm)	595X375X510		827X631X623		827X631X623	
乾燥重量	32kg		79kg		79kg	
コンセント数	100V-15Aコンセント：2個 100V-30Aコンセント：1個 直流シガーソケットコンセント：12V-5A		100V-15Aコンセント：2個 100V-30Aコンセント：1個 200V-30Aコンセント：1個 100/200V-30Aコンセント：1個 (単相三線式コンセント)		※単相115V-15Aコンセント：2個 ※三相200V-30Aコンセント：1個 (NEMA規格：L15-30) ※三相四線式接続端子 (U-V-W-N)※N端子はアース用ではありません。	
付属品	充電器		充電器		充電器	
オプション	ガス部材一式		15Aガス部材一式		15Aガス部材一式、115→100V変圧器	

※1 複数の燃料を同時に使用することはできません。

※2 ヒューズコックを利用した場合、ヒューズコックが反応しエンジンが停止します。

※3 最大出力7.0kVA相当を得るためには、天候気温などの諸条件により左右されます。

注：本製品は日本国内専用仕様となります。海外では使用できませんので、ご注意ください。

※4 単相200Vとしての利用は推奨しておりません。

※5 各相毎に最大20Aまで利用することができます。

お問い合わせは (協)島根県鐵工会 工機営業部まで TEL 0852-24-2529

<https://tekkokai.jp>

鐵工会ホームページ 情報発信中

てっこうかい

検索



アクセス上昇中!



組合員のみなさまにお役に立てるホームページを目指し、
これからも日々進化していきます！
みなさまのご利用お待ちしております。



取引先開拓・商談支援のための
ビジネスマッチングサイトなどをご紹介

行政・団体・金融機関によるビジネスマッチング
相談窓口や全国と繋がるビジネスマッチングサイト
などを掲載

組合員紹介で企業情報を全国に発信

誰でも業種やキーワード検索で探せる
得意分野や企業メッセージで全国にPR
最新の企業情報を随時受付中

現在、新型コロナウイルスに関する対策・支援策
の最新情報を紹介

国や県の支援策、金融機関による融資の
最新情報等をまとめて掲載

・雇用調整助成金 ・持続化給付金 など



逐次バージョンアップを予定
ご期待ください!!

ホームページに関するお問い合わせ先
総務部 TEL 0852-24-2156

公式SNS

Twitter



Facebook



協同組合 島根県鐵工会
Shimane-ken Tekkokai
A Cooperative for Shimane's manufacturing industry

青年部会の活動から

協同組合島根県鐵工会青年部会

【青年部会の総会開催される】

鐵工会青年部会は、6 月末日で第 33 期事業年度が終了し、去る 8 月 7 日（金）午後 6 時より鐵工会会議室に於いて第 33 回通常総会を開催しました。この度の総会は新型コロナウイルス感染拡大防止の観点から書面議決にて審議し、原案通り承認されました。

第 1 号議案 第 33 期事業報告並びに収支決算報告承認の件

第 2 号議案 第 34 期事業計画案並びに収支予算案承認の件

第 34 期は、「常在戦場」の基本方針のもと、With コロナ・After コロナの時代を見据え、会員及び会員企業がビジネスモデルの再構築を図るうえで役に立つような活動を、関係者の安全に最大限に留意しながら実施していきます。

※青年部会についてのお問合せ、入会申込みは事務局（鐵工会総務部内）で承ります。

TEL (0852) 24-2156 FAX (0852) 24-2535

島根県溶接協会 創立 60 周年を迎えるにあたり

島根県溶接協会 会長 福島 伸光

島根県溶接協会は、来る 10 月 23 日に創立 60 周年を迎えることとなりました。これもひとえに皆様のご支援の賜物と心より感謝申し上げます。

このたび創立 60 周年事業と致しまして、一般社団法人日本溶接協会から溶接技術交流会（WE-COM）と大阪大学接合化学研究所の協力で制作されました書籍「溶接がってん」の提供を受け、島根県溶接協会の会員企業、また教育機関（国立高等専門学校・県立工業高校・水産高校等の実業高校）、訓練機関（島根県立技術校・ポリテクセンター・ポリテクカレッジ等）に、進呈させて頂くことと致しました。

今後も会員企業のみならず、皆様方の溶接技術向上のために、各種研修会、情報提供等に努力していく所存でございますので、更なるご支援・ご協力を何卒よろしくお願い申し上げます。



損害保険 募集業務についてのご案内

三井住友海上火災保険(株)代理店 株式会社鐵工会は、専門性の高いサービスを提供するため、2016 年 4 月よりセーフティサポート(株)と保険の業務提携を行っております。

今後、組合員様のリスクマネジメントや各種保険相談、組合員の従業員様からのライフプランに関する各種相談や事故相談など、保険業務はセーフティサポート(株)と共同で対応させていただきます。

なお、各種相談等は、株式会社鐵工会または直接右記セーフティサポート(株)にお問い合わせ下さい。

三井住友海上火災保険株式会社
代理店 株式会社鐵工会

◇業務提携先

三井住友海上火災保険株式会社
AAA 代理店 セーフティサポート株式会社

松江店 : 松江市乃白町 700-1
TEL : 0852-59-3474 担当 : 乙部浩二

大田店 : 大田市大田町大田口 984-5
TEL : 0854-84-0380 担当 : 品川和樹

浜田店 : 浜田市黒川町 4196
TEL : 0855-25-5320

松江店は新住所へ移転しました。

松江西津田店のお客様は TEL、FAX が変更となりました。
(松江店へお問い合わせください)

こんなにあるのか郷土の遺産

島根県観光推進協議会委員
風土記を訪ねる会代表
山陰万葉を歩く会会長

川島 芙美子

④ 島根美女列伝 —古代編—

—石見の蘇提売さん、出雲の稲田姫さん—

むかし昔、益田の^{き べみょうじんばら}木部明神原に住む女性が中央でその功績を認められ、天皇から終身、その田の租税を免除されたという。また、全国で選ばれた18人中の1人として、表彰されたといわれる。(^{しよくにほんぎ}「続日本紀」、「日本烈女伝」より)
“これは凄い!” この女性は、木部から隣村の遠田に縁づいたが、^{ゆえ}由あって別れて木部に帰り、自分の経済力で溜池を作り、水路を引き、開拓をした。その力で貧しい人々や病人を助けたとされ、節義ある貞女として、表彰されたのである。

^{しょうとく}称徳天皇の^{じん こけいふん}神護景雲二年(768年)の、^{ぬかたべのそでめ}額田部蘇提売のことである。



石碑「額田部蘇提売屋敷跡」(益田市木部町)



石碑「額田部蘇提売屋敷跡」の下にある説明文

縁づいた先は、遠田の坂の上京春といわれている。京春は天平十二年、父の勧めで石見の^{こくしあさだのやす}国司麻田陽春について、国医生として医術を学び、故郷の遠田に帰った。父祖伝来の農業に専念するかたわら、里人の治療にも没頭した。

経済力・医術でもって、京春は遠田の地を豊かにした。今も地元の人々はその墓を「^{さとはるさあ}京春様の墓」と敬意をもって呼んでいる。

蘇提売の墓も、その開拓の功績にちなんで「^{みょうけんれい}明剣霊女神」とか「^{ひめ}お比売大明神」と呼び、用水の神として祀られている。

蘇提売さんの話が載る「ふるさと益田のお話」の本は、今年、鎌手小学校・東陽中学校の全校生徒に配布された。

木部から遠田には ^{おおもと}大元古墳(前方後円墳、仁徳天皇の縮小形。長さ88m)や、^{うのはな}鷯ノ鼻古墳群があり、津田川のそそぐ古来からの良港がある。

海^{かなた}の彼方から赤雁^{あかがり}に乗って来た乙子^{おとこ}といわれる狭姫^{さひめ}が五穀^{ごこく}の種を捲いて、降臨^{ひれふり}したという比礼振山^{ひれふり}（別名：佐毘売山）が近くにある。

額田部^{ぬかたべ}という氏族は、欽明^{うしぞく}、推古^{きんめい}天皇の頃から中央で活躍し、出雲でも古代には雲南市に大きな寺をもつ郡司^{ぐんじ}の職であった。松江市の風土記の丘地域内の古墳から出た刀の銘には「額田部臣^{ぬかたべのおみ}」と刻まれていたことで、六世紀には大きな権力を持つことがわかった。

蘇提売さんは、きっと教養信念を持ち、度量が大きく、男に伍^ごして活躍した女性だと思われる。

古代で、出雲で有名な女性は稲田姫である。神楽では、終始、黙って立っておられるだけであるが、背景は凄い！



1893年シカゴ万博にて優等賞獲得の荒川亀斎作「稲田姫像」（出雲大社所蔵）（「稲田姫と稲田神社」より転載）



2018年に遷宮した稲田神社（奥出雲町稲原）

元の社殿は1938年（昭和13年）に小林徳一郎氏によって建立されている。出雲大社の一の鳥居も建立した小林徳一郎氏の今年は生誕150年にあたる。

やまたの おろち
八岐大蛇が退治された、一番の理由は酒である。八塩折^{やしおり}の酒とは、女性が何度も口の中にかみ、醸^{かも}した、強い酒である。米作りの田植えも稲刈りも女性の力が大きい。

「今昔物語」（平安時代の説話集）では、女性が、酒造りをして、金を増やし、その村の中心人物となって、困った人を助けたり、悪い人をこらしめたりする活躍が伝わっている。

巻十六の第八話では、二斗の酒を金を払わずに飲んだ男が、牛にされて、こき使われている。巻二十の第二十一話では、両親が亡くなった一人娘が、食事にも困った時、隣の富める女が米十俵を持って来て、「米でお酒を造って貯^{たくわ}えなさい」と告げたと語られている。

また、古代では家の中心であり、村の中心となる女性を、「刀自^{とじ}」と言った。「刀自^{とじ}」が「杜氏^{とうじ}」となり、現在では酒造りを担^{にな}う職を表わしている。

古代から、女性なくしては、家も村社会も成り立っていかなかったと考える。

“女性は凄い！”

2020年度各種技能講習・安全衛生教育等実施予定表

(10月～2021年3月)

〈抜粋〉

島根労働災害防止団体連絡協議会

※講習、教育等の詳細・申込みについては、下記各種講習等実施機関に直接お問い合わせ下さい。

講 習 等 の 種 類		10月	11月	12月	2021年1月	2月	3月
技 能 講 習	①玉掛け技能講習	基(松江)	基(出雲)	基(松江)			基(出雲)
	②フォークリフト運転技能講習	基(松江) 陸(出雲)	基(松江) 陸(浜田)			陸(浜田・出雲)	基(松江) 陸(松江)
	③ガス溶接技能講習	基(松江)	基(隠岐(学生・一般))	基(益田(学生・一般))			
	④小型移動式クレーン運転技能講習	基(浜田)	基(松江)				基(出雲)
	⑤床上操作式クレーン運転技能講習	基(出雲)					
	⑥有機溶剤作業主任者技能講習		基(出雲)				基(松江)
特 別 教 育	⑦クレーン運転業務特別教育(学科・実技)		基(出雲)	基(松江)			
	⑧低圧電気取扱業務に係る特別教育(学科・実技)(実技は開閉器の操作のみ)			基(松江)			
	⑨研削といし取替等業務特別教育(学科・実技)(実技は自由研削用といしのみ)						
	⑩小型車両系建設機械(整地・運搬・積み込み用及び掘削用)運転の業務に係る特別教育		建(出雲・実技)				
	⑪フルハーネス型安全帯使用作業特別教育		基(松江) 建(浜田)	基(浜田) 建(出雲)	基(松江) 建(松江)		
実 技 講 習 等	⑫パイラー実技講習	ホ(松江)					ホ(浜田・松江)
能 力 向 上 教 育 ・ 研 修 等	⑬職長・安全衛生責任者教育	基(松江)	基(浜田)	建(出雲)	基(松江)		
	⑭安全管理者選任時研修					基(出雲)	
	⑮新・総合工事業者のためのリスクアセスメント研修				建(出雲)		
診 健 断 康	⑯定期健康診断、生活習慣病予防健康診断・特殊健康診断等	環(全県下)	環(全県下)	環(全県下)	環(全県下)	環(全県下)	環(全県下)
	⑰産業保健全般についての相談・研修等	産 産業保健活動全般(健康管理・メンタルヘルス・治療と仕事の両立・健康教育・衛生管理者の実務等)の各分野の専門スタッフによる相談及び研修会を開催【詳しくは https://www.shimanes.johas.go.jp/ 】					

各種講習等実施機関

基 … (一社) 島根労働基準協会	http://www.shima-roukikyoku.or.jp/
〒690-0825 松江市学園 1 丁目 5-35	TEL 0852-23-1730 FAX 23-1788
建 … 建設業労働災害防止協会島根県支部	http://www.shimakenkyo.or.jp/kensai/
〒690-0048 松江市西嫁島 1 丁目 3 番 17	TEL 0852-21-9004 FAX 31-2166
陸 … 陸上貨物運送事業労働災害防止協会島根県支部	http://www.rikusaibou-shimane.com
〒690-0001 松江市東朝日町 194-1 島根県トラック協会内	TEL 0852-21-4272 FAX 22-4408
林 … 林業・木材製造業労働災害防止協会島根県支部	http://www.shima-mokuzai.jp/
〒690-0886 松江市母衣町 55 島根県林業会館内	TEL 0852-21-3852 FAX 26-7087
ホ … (一社) 日本ボイラ協会広島支部島根駐在	http://www.jba-hiroshima.jp/ (広島支部 URL)
〒690-0825 松江市学園 1 丁目 5-35 (一社) 島根県労働基準協会会館内	TEL 0852-22-4221 FAX 22-4221

砕 … (一社) 日本砕石協会島根県支部	〒693-0023 出雲市塩治有原町 6-39 島根県採石協会内	TEL 0853-22-3748 FAX 22-3749
荷 … (公社) 建設荷役車両安全技術協会島根県支部	http://www.sacl.or.jp/ (本部 URL)	
〒690-0012 松江市古志原二丁目 20 番 54 号	TEL 0852-27-0340 FAX 27-0556	
環 … (公財) 島根県環境保健公社	http://www.kanhokou.or.jp/	
〒690-0012 松江市古志原 1 丁目 4-6	TEL 0852-24-0013 FAX 24-0122	
産 … (独) 労働者健康安全機構 島根産業保健総合支援センター	https://www.shimanes.johas.go.jp/	
〒690-0003 松江市朝日町 477-17 松江 SUN ビル 7 階	TEL 0852-59-5801 FAX 59-5881	
測 … (公社) 日本作業環境測定協会 中国支部島根分会	〒691-0001 出雲市平田町 2488-1 (株) 環境理化学研究所内	TEL 0853-25-8911 FAX 25-8922

島根労働局ホームページ: <https://jsite.mhlw.go.jp/shimane-roudoukyoku/>

島根労働局(安全衛生課)0852-31-1157 松江労働基準監督署0852-31-1166 出雲労働基準監督署0853-21-1240 浜田労働基準監督署0855-22-1840 益田労働基準監督署0856-22-2351

当予定表は、年度当初に予定発表されたものです。

新型コロナウイルス感染症の拡大防止の為、上記の講習会において延期・中止・募集定員の縮小開催等の可能性もございますので、受講をご検討の場合は、必ず各種講習等実施機関にお問い合わせの上、お申し込み下さい。